

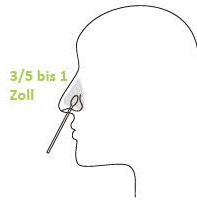
HINWEIS: Jeder Test kann NUR EINMAL verwendet werden. Versuchen Sie nicht, den Test mehr als einmal zu verwenden.

Kurzreferenzhandbuch

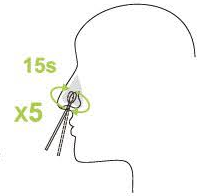
PROBENSAMMLUNG

* Schnäuzen Sie sich vor der Entnahme des Nasenabstrichs die Nase, bevor Sie die Probe entnehmen.

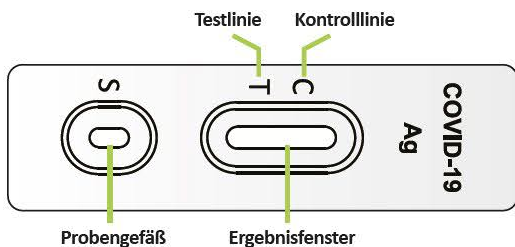
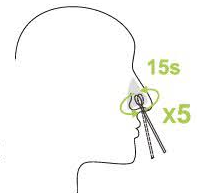
① Führen Sie die gesamte saugfähige Spitze des Nasenabstrichs (normalerweise 3/5 bis 1 Zoll (1,5 bis 2,5 cm)) in ein Nasenloch des Patienten ein.



② Führen Sie die Probenentnahme an der Nasenwand durch, indem Sie den Tupfer mindestens 5 Mal kreisförmig an der Nasenwand drehen. Nehmen Sie sich etwa 15 Sekunden Zeit, um die Probe pro Nasenloch zu entnehmen.



③ Wiederholen Sie den Vorgang mit demselben Tupfer für das andere Nasenloch. Achten Sie darauf, etwaigen Nasenausfluss der sich auf dem Abstrich befinden kann.

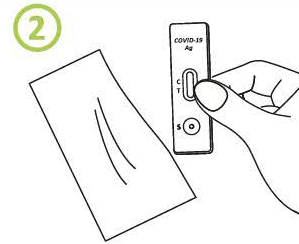


Überblick über die Kassette

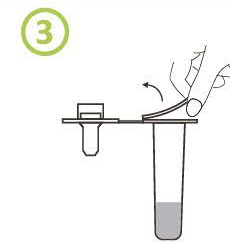
TESTVERFAHREN



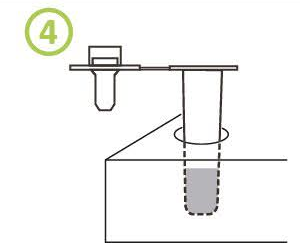
Waschen Sie sich die Hände, bevor Sie den Test beginnen.



Nehmen Sie die Testkassette aus dem versiegelten Folienbeutel und verwenden Sie sie innerhalb einer Stunde.



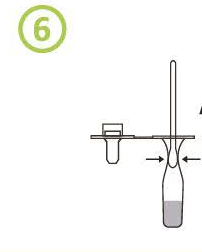
Reißen Sie die Aluminiumfolie auf dem Extraktionspufferröhrchen.



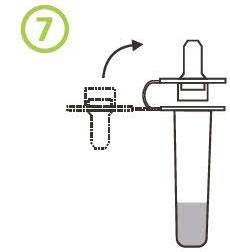
Stecken Sie das Extraktionspufferröhrchen wie markiert in das Loch auf dem Kit (oder legen Sie das Röhrchen in den Röhrchenhalter).
*Nicht geeignet für Weichverpackungen.



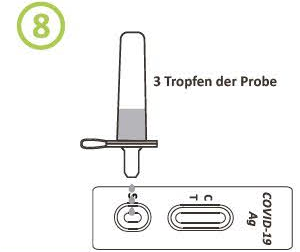
Geben Sie die Abstrichprobe in das Extraktionspufferröhrchen. Drehen Sie den Tupfer etwa 10 Sekunden lang und drücken Sie dabei den Kopf gegen die Innenseite des Körpers des Extraktionspufferröhrchens drücken.



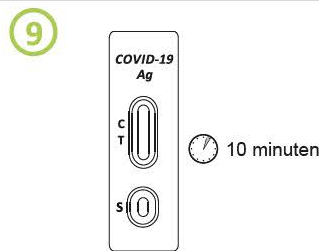
Drücken Sie beim Entfernen des Tupfers den Kopf des Tupfers im Extraktionspufferröhrchen zusammen, um so viel Flüssigkeit wie möglich aus dem Tupfer abzulassen.



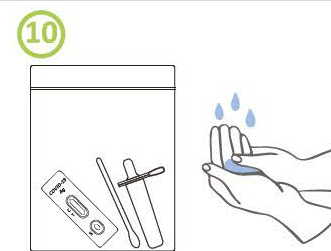
Setzen Sie die Tropferspitze oben auf das Extraktionspufferröhrchen.



Halten Sie das Röhrchen senkrecht und geben Sie 3 Tropfen der Probenlösung (ca. 80µL) in die Probenvertiefung und starten Sie dann den Timer.



Lesen Sie das Ergebnis nach 10 Minuten ab. Interpretieren Sie das Ergebnis nicht nach 20 Minuten.



Bitte entsorgen Sie den Tupfer, das Extraktionspufferröhrchen und die Testkassette in dem Entsorgungsbeutel, der in der Verpackung des Testkits Verpackung. Waschen Sie sich nach dem Test die Hände.

Positiv	Negativ	Ungültig