



Folgen Sie diesen einfachen Schritten, um Ihre DNA-Analyse zu erhalten.

1

Registrieren Sie
Ihren Test



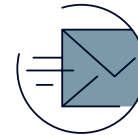
2

Nehmen Sie
eine Probe



3

Versenden Sie
die Probe



4

Erhalten Sie
Ihr Ergebnis

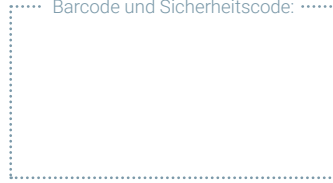




1. REGISTRIEREN SIE IHREN TEST

Unter **lets.go.aspilos.de** führt Sie unser Online-System durch den gesamten Registrierungsprozess. Geben Sie dazu einfach den separat beiliegenden Barcode und Sicherheitscode ein.

Barcode und Sicherheitscode:



2. PROBE ENTNEHMEN

Lesen Sie die Anweisungen für die Probeentnahme sorgfältig durch. Bitte beachten Sie:

- Lagern Sie den DNA-Speichelkit bei Zimmertemperatur.
- 30 Minuten vor der Probenahme NICHT essen, trinken, rauchen, Zähne putzen oder Kaugummi kauen.
- Den Trichter vor dem Gebrauch NICHT drehen.
- Die Konservierungslösung NICHT einnehmen.



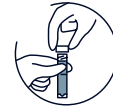
2.1 DEN KOLLEKTOR FÜLLEN

Spucken Sie in den Trichter, bis die Speichelmenge die Markierung (die Linie mit der Beschriftung "fl") erreicht. Speichelblasen zählen nicht. Beachten Sie bitte: wenn der Speichel klebrig ist und schwer in das Röhrchen fließt, schütteln Sie das Röhrchen leicht.



2.2 DEN TRICHTER ENTFERNEN

Halten Sie das Röhrchen aufrecht und schrauben Sie den Trichter ab. Beachten Sie bitte: Bevor Sie den Trichter herausnehmen, schütteln Sie den Trichter vorsichtig, damit die ganze Konservierungslösung in das Sammelröhrchen fließt.



2.3 DEN KOLLEKTOR VERSCHLIESSEN

Entfernen Sie den Deckel vom Boden des Sammelröhrchens und verwenden Sie ihn zum Verschließen.



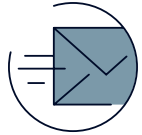
2.4 DEN KOLLEKTOR SCHÜTTELN

Schütteln Sie das Röhrchen 5mal auf und ab, um den Speichel und die Konservierungslösung gründlich durchzumischen. Entsorgen Sie den gebrauchten Trichter.



2.5 DIE PROBE VERPACKEN

Geben Sie das Sammelröhrchen in die Tüte mit "Biohazard"-Aufdruck mit Saugpapier und legen Sie diese in die durchsichtige Kunststoffschachtel.



3. DIE PROBE VERSENDEN

Nachdem Sie die Speichelprobe entnommen haben, legen Sie die Probe in den voradressierten Umschlag und geben ihn beim nächsten Postamt auf. Wenn Sie die Probe nicht am selben Tag versenden können, lagern Sie die Probe bis zur Versendung bei Zimmertemperatur.



4. SIE ERHALTEN IHRE AUSWERTUNG

Sobald wir Ihre DNA-Analyse-Auswertung erstellt haben, benachrichtigen wir Sie per E-Mail über Ihren Online-Account können Sie dann direkt auf Ihre DNA- Analyseauswertung zugreifen.

Vielen Dank dafür, dass Sie unseren Test gewählt haben,
um Ihre DNA zu entdecken und Ihr Leben zu verbessern!

www.aspilos.de