

GEBRAUCHSANWEISUNG

optive® ADVANCE

OPTIVE® ADVANCE Mehrdosenflasche ohne Konservierungsstoffe

Eine spezielle Kombinationsformel für schnelle Hilfe bei Symptomen des trockenen Auges. Für lang andauerndes Augenwohlgefühl und anhaltende Osmoprotektion bei trockenen Augen.

Beschreibung:

OPTIVE® ADVANCE ist eine sterile Lösung ohne Konservierungsstoffe in einem Mehrdosenbehältnis, die 0,5 % Natriumcarboxymethylcellulose, 0,9 % Glycerol, 0,1 % Natriumhyaluronat, Borsäure, Natriumtetraborat-Decahydrat, Natriumcitrat-Dihydrat, Kaliumchlorid, Calciumchlorid-Dihydrat, Magnesiumchlorid-Hexahydrat, Erythritol, Levocarnitin, gereinigtes Wasser und Natriumhydroxid und/oder Salzsäure zur pH-Einstellung enthält.

OPTIVE® ADVANCE wird zur Benetzung und zur Befeuchtung der Augenoberfläche angewendet, als Hilfe bei Symptomen des trockenen Auges und/oder bei Befindlichkeitsstörungen, die durch Umweltfaktoren verursacht werden oder nach einer LASIK-Operation auftreten.

OPTIVE® ADVANCE ist zur Anwendung mit allen Arten von Kontaktlinsen geeignet.

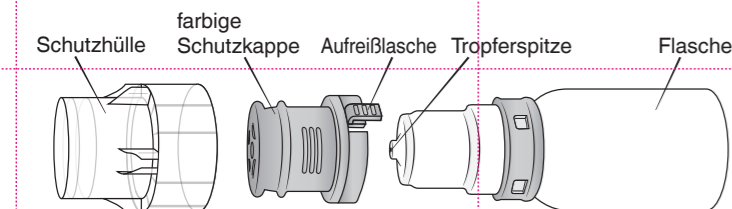
Anwendung

OPTIVE® ADVANCE befindet sich in einer leicht zusammendrückbaren konservierungsstofffreien Mehrdosenflasche mit einem Filter und einem doppelten Verschlussystem, um die Tropfen steril zu halten.

Lesen Sie die Gebrauchsanweisung, bevor Sie mit der Anwendung von OPTIVE® ADVANCE beginnen.

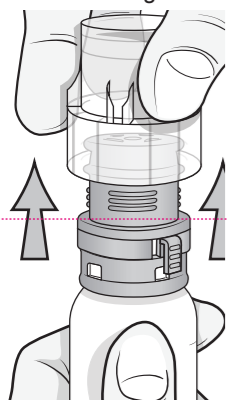
Waschen Sie sich vor der Anwendung die Hände.

Bestandteile Ihrer OPTIVE® ADVANCE Mehrdosenflasche ohne Konservierungsstoffe

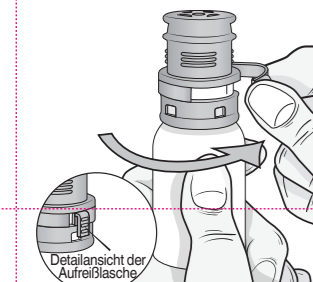


Vorbereiten der Flasche für die erstmalige Anwendung:

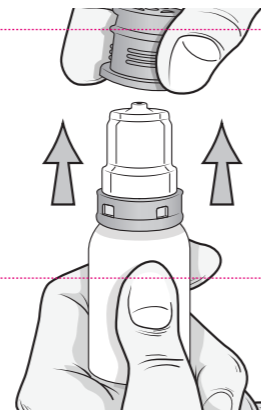
Schritt 1: Entfernen Sie die durchsichtige Schutzhülle, indem Sie sie nach oben ziehen. Entsorgen Sie diese durchsichtige Schutzhülle. **Verwenden** Sie OPTIVE® ADVANCE **nicht**, wenn die durchsichtige Schutzhülle oder die Aufreiblasche beschädigt sind oder fehlen.



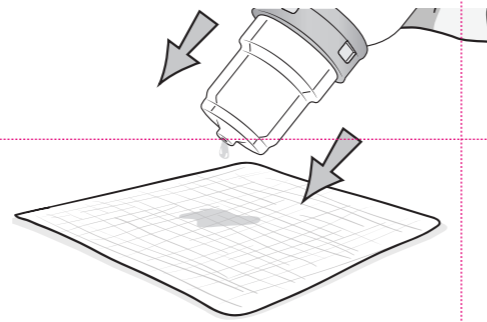
Schritt 2: Entfernen Sie die Aufreiblasche an der farbigen Kappe, indem Sie das Ende der Aufreiblasche von der Flasche wegziehen und gegen den Uhrzeigersinn abwickeln. Entsorgen Sie die Aufreiblasche.



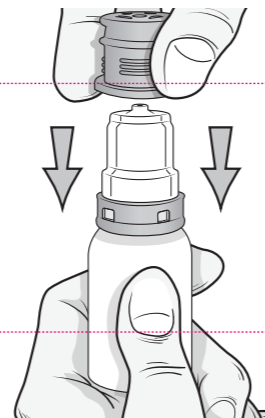
Schritt 3: Entfernen Sie die farbige Schutzkappe, indem Sie sie nach oben ziehen. Bewahren Sie diese farbige Kappe für den späteren Gebrauch auf.



Schritt 4: Bereiten Sie die Flasche für den ersten Gebrauch vor, indem Sie die Flasche langsam zusammendrücken, um einen Tropfen auf ein Papiertuch zu geben. Machen Sie sich vertraut, welche Zeit und welcher Druck für die Abgabe eines Tropfens erforderlich sind. Warten Sie nach dem Zusammendrücken ein paar Sekunden, bis der Tropfen vollständig abgegeben wurde. Achten Sie darauf, dass sich die Flasche zwischen den Tropfen wieder aufblähen kann. Machen Sie dies zweimal. Achten Sie darauf, dass die Tropferspitze das Tuch nicht berührt.



Schritt 5: Die Flasche ist nun einsatzbereit. Drücken Sie die Flasche sanft in der Mitte zusammen und lassen Sie einen Tropfen in Ihr betroffenes Auge fallen. Bitte beachten Sie, dass es einige Sekunden Verzögerung zwischen dem Zusammendrücken der Flasche und dem Herauskommen eines Tropfens geben kann. Drücken Sie die Flasche nicht zu fest zusammen. Geben Sie je nach Bedarf 1 oder 2 Tropfen in das Auge/die Augen. Lassen Sie die Flasche nach der Anwendung wieder aufblähen und setzen dann die farbige Schutzkappe wieder auf, indem Sie sie gerade auf die Flasche drücken.



Bitte beachten Sie, dass bei vorschriftsmäßiger Anwendung eine kleine Menge OPTIVE® ADVANCE in der Flasche verbleiben kann und möglicherweise am Ende nicht ausgegeben wird.

Vorsichtshinweise

- Wenden Sie dieses Produkt nicht an, wenn Sie auf einen der Inhaltsstoffe allergisch sind.
- Lösung nicht schlucken.
- Um Verunreinigungen oder mögliche Augenverletzungen zu vermeiden, sollten Sie die Tropferspitze nicht berühren und direkten Kontakt mit dem Auge vermeiden.
- Wenden Sie das Produkt nach Ablauf des auf dem Produkt angegebenen Verfalldatums nicht mehr an.
- Verwenden Sie das Produkt nicht, wenn die Transporthülle oder die Aufreiblasche beschädigt sind oder fehlen.
- Nicht anwenden bei Farbveränderungen der Lösung.
- Für Kinder unzugänglich aufbewahren.

- Bei Raumtemperatur aufbewahren.
- Bei der Anwendung zusammen mit anderen Augenprodukten sollten zwischen den Anwendungen mindestens 5 Minuten liegen.
- Verwerfen Sie die restliche Lösung 3 Monate nach dem Öffnen.

Warnhinweise

Beenden Sie die Anwendung des Produkts und wenden Sie sich an einen Arzt, wenn bei Ihnen Augenschmerzen, Sehveränderungen, anhaltende Augenrötungen oder Augenreizungen auftreten oder wenn sich der Zustand verschlechtert.

Wie ist das Produkt erhältlich?

OPTIVE® ADVANCE ist in sterilen, konservierungsstofffreien Mehrdosenflaschen mit 5,5 ml (unverkäufliche Probe) oder 10 ml erhältlich.



ALLERGAN SALES, LLC
2525 Dupont Drive, Irvine,
CA 92612,
USA

EC REP

ALLERGAN PHARMACEUTICALS INTERNATIONAL LIMITED
Clonshaugh Business & Technology Park,
Dublin 17,
D17 E400,
Irland

Hergestellt in den USA

CE 0344

STERILE A

Revision 5

