

VOR GEBRAUCH DURCHLESEN



Schritt 2: Test



1. Schütteln und gesamte Flüssigkeit ausgießen. Abwarten, bis die Flüssigkeit verschwindet.

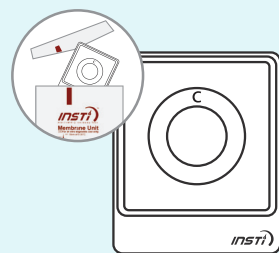
2. Schütteln und gesamte Flüssigkeit ausgießen. Abwarten, bis die Flüssigkeit verschwindet.

3. Schütteln und gesamte Flüssigkeit ausgießen. Abwarten, bis die Flüssigkeit verschwindet.

TIPP: Eventuell müssen Sie leicht auf Fläschchen 2 klopfen, um die Flüssigkeit vollständig auszugießen.

Vorbereitung

Schulungsvideo erhältlich unter: www.INSTI-HIVSelfTest.com



1. Öffnen Sie den Beutel mit der Testvorrichtung.

WICHTIG: Waschen und trocknen Sie sich die Hände.



2. Legen Sie die Testvorrichtung auf eine flache Oberfläche.

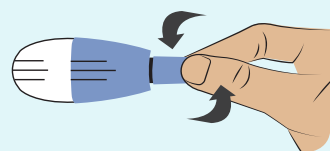


3. Nehmen Sie den Deckel von Fläschchen 1 ab. Stellen Sie es auf eine flache Oberfläche.

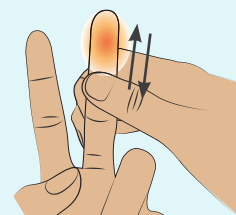
WARNUNG: Fläschchen 1 enthält Flüssigkeit. Gehen Sie vorsichtig damit um.

Schritt 1: Blut entnehmen

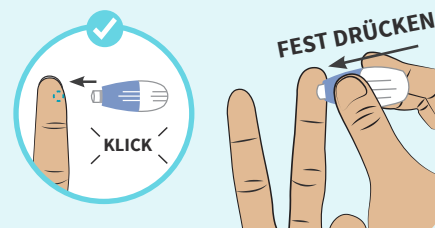
Wenn Ihnen die Blutentnahme Schwierigkeiten bereitet, beachten Sie bitte „Häufig gestellte Fragen“ auf der Rückseite.



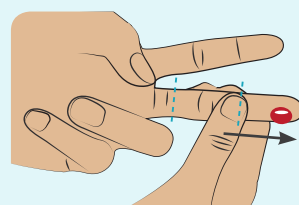
1. Drehen Sie die Lanzettenspitze und ziehen Sie sie heraus. Entsorgen Sie die Spitze.



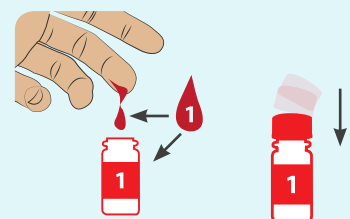
2. Reiben Sie Finger und Hand, um den Blutfluss zu steigern.



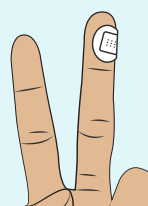
3. Setzen Sie die Lanzette seitlich auf die Fingerspitze.



4. Reiben Sie den Finger, um einen **GROSSEN** Tropfen Blut zu erzeugen.



5. Lassen Sie 1 Tropfen in das Fläschchen 1 **FALLEN**. Drehen Sie den Deckel auf das Fläschchen 1.



6. Bringen Sie das Heftpflaster an.

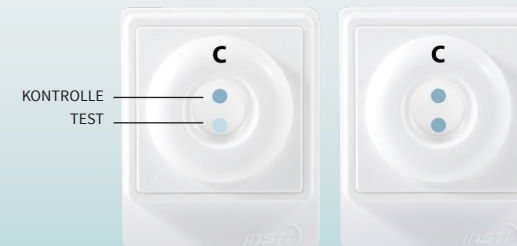
Schritt 3: Ergebnis ablesen

Lesen Sie das Ergebnis sofort oder nach maximal 1 STUNDE ab.



Negativ

Ihr Testergebnis ist negativ.



Positiv

Zwei Punkte bedeuten, dass Ihr Testergebnis positiv ist. Sie sind wahrscheinlich HIV-positiv. Positive Ergebnisse **MÜSSEN** von einem Arzt bestätigt werden.



Ungültig

Ihr Test hat nicht funktioniert. Der Kontrollpunkt muss erscheinen, um anzuzeigen, dass der Test korrekt durchgeführt wurde.

TIPP: Dabei kann ein Punkt heller als der andere sein. In seltenen Fällen kann am Testpunkt ein schwacher Ring erscheinen. Dies ist ein positives Ergebnis.

Ein negatives Ergebnis

Wie bei vielen Tests sind falsche Ergebnisse möglich. Um die Möglichkeit von falschen Ergebnissen zu reduzieren, befolgen Sie unbedingt die Anweisungen und verwenden Sie den Test korrekt. Wenn Ihr Ergebnis negativ ist, Sie aber in den vergangenen 3 Monaten an einer Aktivität mit HIV-Risiko beteiligt waren, sind Sie eventuell gerade im sogenannten „diagnostischen Fenster“. Es wird empfohlen, den Test zu einem späteren Termin zu wiederholen.

Ein positives Ergebnis

Suchen Sie so schnell wie möglich einen Arzt auf und teilen Sie ihm mit, dass Sie einen HIV-Selbsttest durchgeführt haben. Alle positiven Ergebnisse müssen mittels Labortest bestätigt werden.

Was bedeutet ein positives Ergebnis für meine Zukunft?
 Eine HIV-Infektion ist nicht gleichbedeutend mit AIDS. Bei frühzeitiger Diagnose und Behandlung ist es unwahrscheinlich, dass es bei Ihnen zu AIDS kommt.

Entsorgung

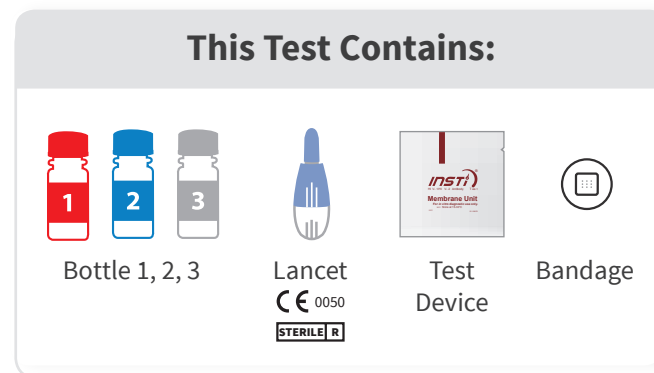
Beachten Sie bei der Entsorgung die jeweils geltenden Vorschriften. Geben Sie alle Komponenten wieder in die Außenverpackung. Werfen Sie sie in den Abfalleimer.



INSTI[®]

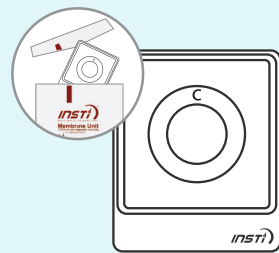
HIV Self Test Instructions For Use

READ BEFORE USE

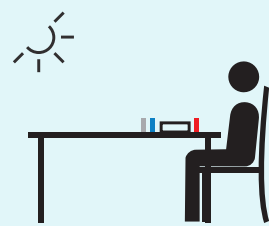


Preparation

Training video available at: www.INSTI-HIVSelfTest.com



1. Open test device pouch.
IMPORTANT: Clean and dry hands.



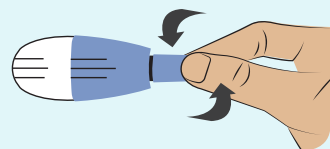
2. Place test device on a flat surface.



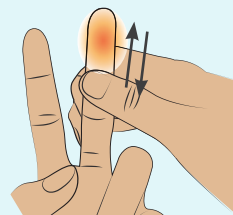
3. Remove cap of Bottle 1. Place on flat surface.
WARNING: Bottle 1 contains liquid. Handle with care.

Step 1: Collect Blood

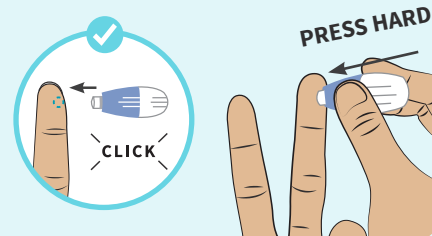
If you have trouble collecting blood, see Frequently Asked Questions on reverse side.



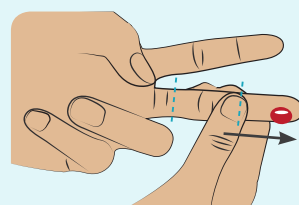
1. Twist and pull out lancet tip. Discard tip.



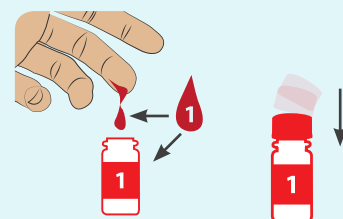
2. Rub finger and hand to increase blood flow.



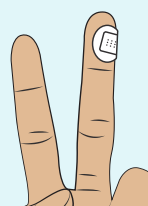
3. Place lancet on the side of finger tip.



4. Rub finger to create a **LARGE** drop of blood.

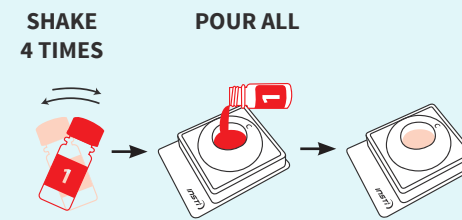


5. Let 1 drop **FALL** into Bottle 1. Twist on cap of Bottle 1.

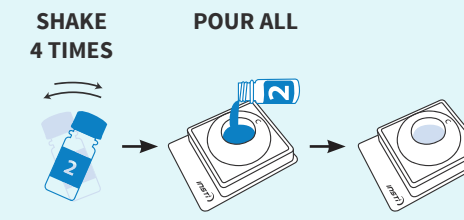


6. Apply adhesive bandage.

Step 2: Test

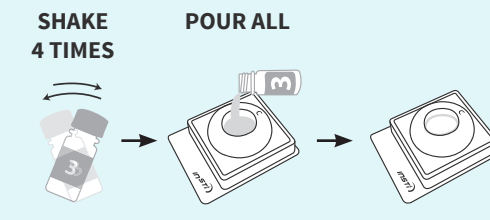


1. Shake and pour all liquid. Wait until liquid disappears.



2. Shake and pour all liquid. Wait until liquid disappears.

TIP: You may need to gently tap Bottle 2 to get all the liquid out.



3. Shake and pour all liquid. Wait until liquid disappears.

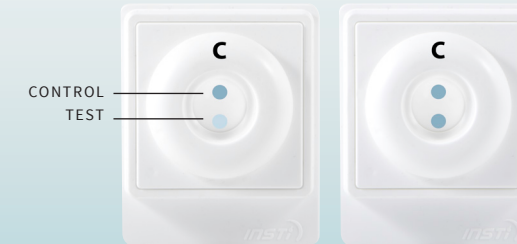
Step 3: Read Result

Read result right away to **within 1 HOUR**.



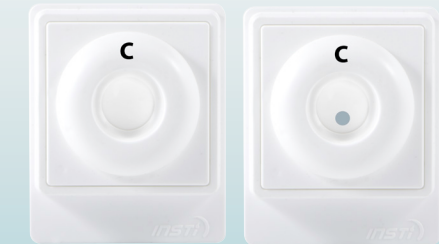
Negative

Your test result is negative.



Positive

Two dots means your test result is positive. You are probably HIV positive. Positive results **MUST** be confirmed by a doctor.



Invalid

Your test did not work. Control dot must appear to indicate that the test has been performed correctly.

TIP: One dot may be lighter than the other. In rare instances, a faint ring may appear at the test dot; this is a positive result.

A Negative Result

As with many tests, there is a chance for false results. To reduce the chance of false results, be sure to follow the instructions and use the test correctly. If you have a negative result but you were involved in an HIV-risk activity in the past 3 months, you could be in what is called the “window period” and it is recommended to repeat testing at a later date.

A Positive Result

Consult a doctor as soon as possible and inform him/her that you have performed a self test for HIV. All positive results must be confirmed by a laboratory test.

What Next After A Positive Result?

Having HIV does not mean you have AIDS. With early diagnosis and treatment, it is unlikely that you will develop AIDS.

Disposal

Dispose in accordance with local regulations. Put all items back into the outer packaging. Throw away into waste bin.



