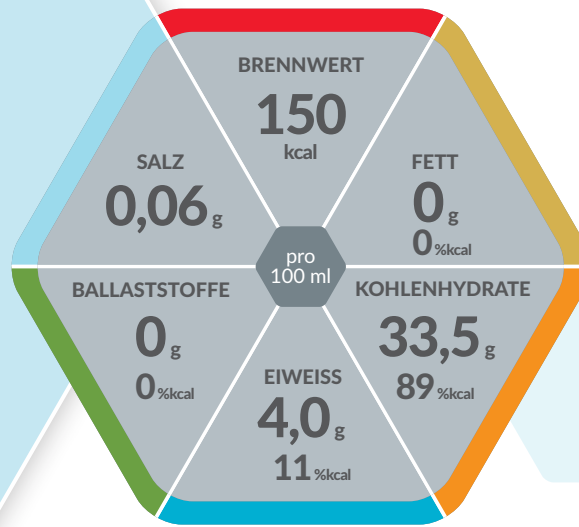




HIMBEERE-SCHWARZE
JOHANNISBEERE



Fettfreie, hochkalorische TRINKNAHRUNG MIT FRUCHTSAFT

Lebensmittel für besondere medizinische Zwecke (bilanzierte Diät)

Produkteigenschaften

- Hochkalorisch: 300 kcal/Flasche
- Fettfrei
- Ohne Ballaststoffe
- Glutenfrei
- Lactosearm (< 0,5 g / 100 ml)
- Diätetisch unvollständig

Indikationen

Zum Diätmanagement bei bestehender Mangelernährung oder bei Risiko für eine Mangelernährung und/oder bei

- Erhöhtem Energie- und Nährstoffbedarf (z.B. bei konsumierenden Erkrankungen)
- Fettverwertungsstörungen und Malassimilationssyndrom
- Dialysepatienten
- Präoperativem Carbo-Protein-Loading

Dosierung

Zur ergänzenden Ernährung: 1 – 3 Flaschen täglich.

Lagerung

Schmeckt gekühlt am besten. Ungeöffnet, kühl und trocken lagern. Vor Gebrauch gut schütteln. Geöffnete Flasche wiederverschließen, im Kühlschrank aufbewahren und innerhalb von 24 Stunden verzehren. Umgefüllte Trinknahrung zugedeckt aufbewahren und innerhalb von 6 Stunden verbrauchen.

Nährstoffe

FETT:

Fettfrei

KOHLLENHYDRATE:

Leicht verdauliche Mischung aus Glucosesirup, Saccharose und Zucker aus Fruchtsaft

EIWEISS:

Molkeneiweißhydrolysat

BALLASTSTOFFE:

Ballaststofffrei

Wichtiger Hinweis

- Unter ärztlicher Aufsicht verwenden
- Geeignet ab 3 Jahren
- Nicht als einzige Nahrungsquelle geeignet

Nährwertinformation

RESOURCE® FRUIT Himbeere-Schwarze Johannisbeere		100 ml
BRENNWERT		
	kJ	637
	kcal	150
Fett, davon	g	0
- gesättigte Fettsäuren	g	0
- einfach ungesättigte Fettsäuren	g	0
- mehrfach ungesättigte Fettsäuren	g	0
Kohlenhydrate, davon	g	33,5
- Zucker	g	10
- Lactose	g	<0,50
Ballaststoffe	g	0
Eiweiß	g	4,0
Salz	g	0,062
MINERALSTOFFE		
Natrium	mg	<25
Kalium	mg	60
Calcium	mg	44
Phosphor	mg	<25
Magnesium	mg	<15
Jod	µg	16
VITAMINE		
A	µg	150
D	µg	1,8
E	mg	1,9
K	µg	6,0
C	mg	16
Thiamin	mg	0,30
Riboflavin	mg	0,20
Niacin	mg	1,1
	mg NE	2,0
B ₆	mg	0,30
Folsäure	µg	45
B ₁₂	µg	0,50
Biotin	µg	6,0
Pantothensäure	mg	0,70
Osmolarität: 850 mOsm/l		
Wasser: 76 g/ 100 ml		

Zutatenliste

Wasser, Glukosesirup, Himbeer- und Schwarze Johannisbeersaft aus Fruchtsaftkonzentrat (10,4%), Molkeneiweißhydrolysat (Milch), Saccharose, Säureregulator (E330, E525), Mineralstoffe (Kaliumcitrat, Kaliumiodid), Vitamine (C, E, Niacin, Pantothensäure, B₆, Thiamin, A, Riboflavin, Folsäure, K, Biotin, D, B₁₂), Aroma, Schaumverhüter (E471).

Bestellinformation

	Art.-Nr.	PZN Stk. (4 x 200 ml)	PZN VE (6 x 4 x 200 ml)
Himbeere-Schwarze Johannisbeere	12415273	03276599	03276547

resource® fruit

Erhältlich in diesen Geschmacksrichtungen:



Hinweise:

Allergene sind in den Zutatenlisten unterstrichen!

NE = Niacinäquivalent

* Verordnungsfähig bei Malassimilation und Fettverwertungsstörungen gemäß Arzneimittel-Richtlinie. (gem. AM-RL vom 18.12.2008/22.01.2009)



Nestlé Health Science
(Deutschland) GmbH
Lyoner Straße 23
D-60528 Frankfurt
www.nestlehealthscience.de