

# Super Protect Spray

Insektizid – tötet zuverlässig und schützt  
langanhaltend. Naturbasierter Wirkstoff.

 DEVELOPED/MADE IN GERMANY



Schnelle und gezielte Wirkung – für alle Heimtextilien.  
Keine Resistenzen.

## Überblick

Die Bettwanze (*Cimex lectularius*), ist darauf spezialisiert sich von warmblütigen (endothermen) Lebewesen, idalerweise von menschlichem Blut, zu ernähren. Sie gilt als klassischer Parasit, ist nachtaktiv und ihr Saugen kann Hautreaktionen und allergische Reaktionen hervorrufen, in schlimmeren Fällen kann es zu asthmatischen Erkrankungen kommen.

Sie ist vorzugsweise in Bettritzen, Matratzen, Kissen und Plüschtieren beheimatet – aber auch hinter Tapeten, Fußleisten, auf Kleidung oder in Teppichen ist sie anzufinden.

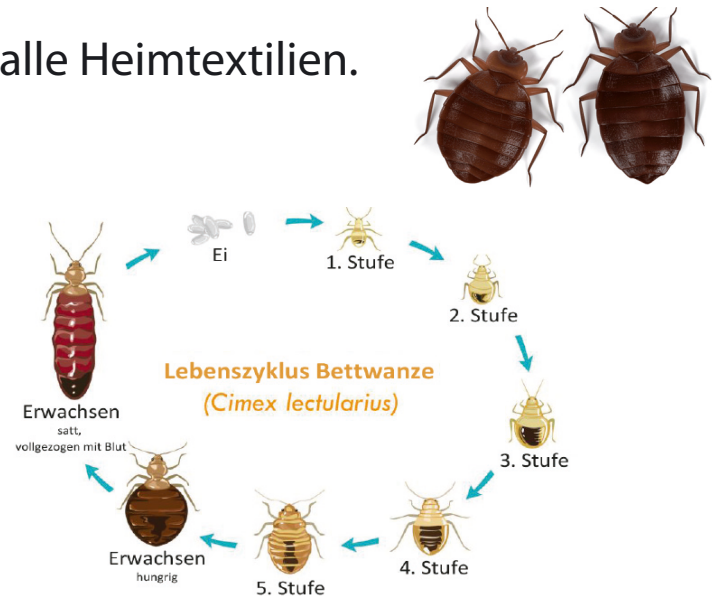


Das mit typischen Hauterscheinungen und Symptomen einhergehende Krankheitsbild, das durch den Stich von Bettwanzen hervorgerufen wird, bezeichnet man als Cimikose.

## Konzeptioneller Ansatz

Bettwanzen sind Blutsauger und suchen ihre Nahrung beim Menschen, an Haustieren, Fledermäusen und Vögeln. Mittels Geruchsstoffen (Aggregationspheromone), die den Wehrdrüsen entstammen, locken sie sich gegenseitig an und bilden größere Ansammlungen. Erwachsene Tiere sind unempfindlich gegen Kälte und können bis zu 40 Wochen ohne Nahrung auskommen.

Die erwachsenen Tiere sind anfänglich papierdünn und erreichen Körperlängen zwischen 3,8 und 5,5 Millimeter, im vollgesogenen Zustand bis zu 9 Millimeter. Bettwanzen haben eine durchschnittliche Lebenserwartung von 6 bis 12 Monaten und sind nachtaktiv. Wanzen werden nur selten und nur bei gezielter Suche entdeckt; jedoch herrscht in von Wanzen befallenen Zimmern meist ein charakteristischer, süßlicher Geruch.



Da viele Heimtextilien schwer oder gar nicht waschbar sind, bietet das Umgebungsspray eine optimale Lösung.

Dabei handelt es sich um ein Insektizid, welches die Bettwanzen unmittelbar abtötet und vor einem Neubefall schützt.

Die Zusammensetzung aus verschiedenen ätharischen Ölen wirkt zuverlässig und schnell – gleichzeitig bietet das Spray bis zu 30 Tage Schutz vor einen erneuten Befall.

- Schnelle und gezielte Wirkung
- Vorbeugende Wirkung / langfristiger Schutz
- Für alle Heimtextilien (wie Sofa, Bett, Plüschtiere,...)
- Frei von chemischen Insektiziden
- Keine Resistenzen
- Unangenehme Gerüche werden neutralisiert
- Schafft hygienische Sauberkeit
- Einfache Anwendung
- Ohne Nebenwirkungen

SanderStrothmann GmbH  
Brüsseler Str. 2  
D-49124 Georgsmarienhütte  
Fon +49 5401 8363-0  
Fax +49 5401 8363-33  
info@sanderstrothmann.de  
www.sanderstrothmann.de

# Insektizid – tötet zuverlässig und schützt langanhaltend. Naturbasierter Wirkstoff.

## Wie wirkt das Umgebungsspray

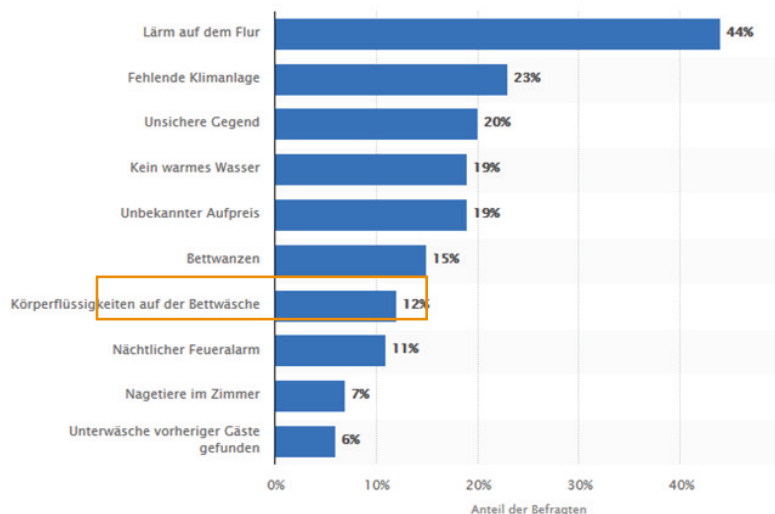
- Wirkt mechanisch, d.h. die Tiere ersticken durch einen feinen Ölfilm, der die Atemwege verklebt. Resistenzen werden so vermieden, langanhaltender Schutz.
- Wer Kot wird dauerhaft auf der Unterlage fixiert, sodass der allergieerregende Staub nicht mehr aufgewirbelt werden kann und die Atemluft frei von irritierenden Stoffen bleibt.
- Frei von chemischen Stoffen

## Relevanz

Anders, als oft gedacht sind Bettwanzen kein hygienisches Problem – sie kommen auch in sauberen Umgebungen vor. Seit den 90 Jahren wird eine weltweite Zunahme von Bettwanzen verzeichnet – Tendenz steigend – mit verheerenden Folgen:

- +330% Befall von Bettwanzen in Hotels  
*(Beispiel: Las Vegas)*
- seit 2001 stetige Zunahme in Europa
- Gefahr: Hepatitis-B-Erreger und HIV-Viren wurden bereits nachgewiesen – eine Übertragung kann nicht ausgeschlossen werden *(noch nicht bestätigt)*
- Hautwirt Mensch  
*(aber auch Haustiere in menschnähe und Vögel)*
- Betroffen sind vorzugsweise unbedeckte Körperstellen  
*(Arme, Beine, Hals, Hände, Füße,...)*
- Hauptsymptome: Juckreiz, Quaddeln, Ausschlag

## Welche schlechten Erfahrungen hatten Sie schon einmal bei Hotelaufenthalten?



Quellen: Statistika, Welt, bz-Berlin, Tagesspiel

## 200ml - 250ml Umgebungsspray gegen Bettwanzen

- Tötet Bettwanzen
- Schützt bis zu 30 Tage vor einem Neubefall
- Anwendung auf allen Arten von Oberflächen  
*(Matratzen, Kissen, Plüschtiere, Kleidung, Fußleisten, Teppiche ...)*

- Farbechtheit an einer versteckten Stelle prüfen
- Besprühen Sie das gesamte Bett inkl der Bettfüße
- Einfach trocknen lassen – nicht abwaschen
- Vor direkter Sonneneinstrahlung schützen
- Auftragsmenge zwischen 4 und 80 ml / m<sup>2</sup>  
*(abhängig von der behandelten Oberfläche)*

- Nicht für die Anwendung am Menschen geeignet
- Bei überempfindlichkeit von ätherischen Ölen darf das Umgebungsspray nicht angewand werden
- Von Nahrungsmitteln, Getränken fernhalten
- Vor Gebrauch gut schütteln

## Produktstatus

- Biozid (Insektizid)

## Wirkstoff

- Geraniol, 0,5g/l
- Eucalyptus citriodora Öl, hydratisiert, cyclisiert



SanderStrothmann GmbH  
Brüsseler Str. 2  
D-49124 Georgsmarienhütte  
Fon +49 5401 8363-0  
Fax +49 5401 8363-33  
info@sanderstrothmann.de  
www.sanderstrothmann.de