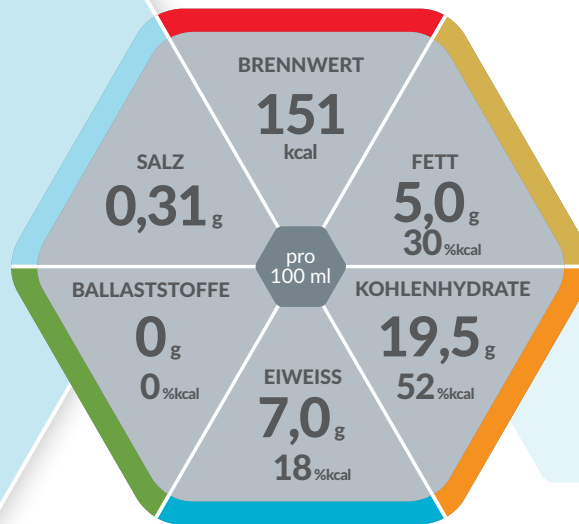




GEFLÜGELCREME



Hochkalorische, pikante TRINKNAHRUNG MIT GEMÜSE

Lebensmittel für besondere medizinische Zwecke (bilanzierte Diät)

Produkteigenschaften

- Hochkalorisch: 302 kcal/Becher
- Ohne Ballaststoffe
- Glutenfrei
- Lactosearm (< 0,5 g / 100 ml)
- Diätetisch vollständig

Indikationen

Zum Diätmanagement bei bestehender Mangelernährung oder bei Risiko für eine Mangelernährung und/oder bei

- Erhöhtem Energie- und Nährstoffbedarf (z.B. bei konsumierenden Erkrankungen)
- Flüssigkeitsrestriktion (z.B. bei Herzinsuffizienz)

Dosierung

Zur ausschließlichen Ernährung:
Empfehlung des Arztes beachten.

Zur ergänzenden Ernährung: 1 – 3 Becher täglich.

Lagerung

Ungeöffnet, kühl und trocken lagern. Schmeckt erwärmt am besten. Schonende Erwärmung im Topf. Nicht kochen. Bei Erhitzen in der Mikrowelle vorher Aluminiumdeckelfolie entfernen. Nicht wieder aufwärmen. Rest ggf. verwerfen. Umgefüllte Trinknahrung zugedeckt aufbewahren und innerhalb von 6 Stunden verbrauchen.

Nährstoffe

FETT:

Ernährungsphysiologisch hochwertiges Rapsöl

KOHLLENHYDRATE:

Der Hauptbestandteil der Kohlenhydrate stammt aus dem Gemüse sowie Glucosesirup und Stärke

EIWEISS:

Mischung hochwertiger pflanzlicher und tierischer Eiweiße (Erbsen-, Milch- und Hühnereiweiß)

BALLASTSTOFFE:

Ballaststofffrei

Wichtiger Hinweis

- Unter ärztlicher Aufsicht verwenden
- Geeignet ab 3 Jahren
- Als einzige Nahrungsquelle geeignet

Nährwertinformation

RESOURCE® SOUP Geflügelcreme		100 ml
BRENNWERT		
	kJ	635
	kcal	151
Fett, davon	g	5,0
- gesättigte Fettsäuren	g	0,60
- einfach ungesättigte Fettsäuren	g	2,7
- mehrfach ungesättigte Fettsäuren	g	1,1
Kohlenhydrate, davon	g	19,5
- Zucker	g	3,6
- Lactose	g	<0,50
Ballaststoffe	g	0
Eiweiß	g	7,0
Salz	g	0,31
MINERALSTOFFE		
Natrium	mg	125
Kalium	mg	150
Chlorid	mg	200
Calcium	mg	100
Phosphor	mg	100
Magnesium	mg	25
Eisen	mg	1,8
Zink	mg	1,6
Kupfer	mg	0,16
Mangan	mg	0,36
Fluorid	mg	0,11
Selen	µg	7,0
Chrom	µg	7,0
Molybdän	µg	12
Jod	µg	19
VITAMINE		
A	µg	137
D	µg	1,5
E	mg	2,8
K	µg	12
C	mg	20
Thiamin	mg	0,37
Riboflavin	mg	0,24
Niacin	mg	1,5
	mg NE	3,0
B ₆	mg	0,26
Folsäure	µg	35
B ₁₂	µg	0,14
Biotin	µg	8,5
Pantothensäure	mg	0,95
Osmolarität: 485 mOsm/l		
Wasser: 77 g/ 100 ml		

Zutatenliste

Wasser, Glucosesirup, Gemüse (rekonstituiert 8,4%: Karotte 5%, Zwiebel 3,4%), Milcheiweiß, Rapsöl, Hühnerfleisch (rekonstituiert 3%), Erbseneiweiß, Stärke, Aroma (enthält Sellerie), Mineralstoffe (Kaliumchlorid, Magnesiumoxid, Natriumhydrogenphosphat, Eisensulfat, Zinksulfat, Mangansulfat, Kupfersulfat, Natriumfluorid, Kaliumiodid, Natriumselenat, Chromchlorid, Natriummolybdat, Emulgator (E471), Salz, Geschmacksverstärker (E622), Vitamine (C, E, Niacin, Pantothensäure, B₆, Thiamin, A, Riboflavin, D, K, Folsäure, Biotin).

Bestellinformation

	Art.-Nr.	PZN Stk. (4 x 200 ml)	PZN VE (6 x 4 x 200 ml)
Geflügelcreme	12282221	05747554	05747560

resource® soup

Erhältlich in diesen Geschmacksrichtungen:



Hinweise:

Allergene sind in den Zutatenlisten unterstrichen!

NE = Niacinäquivalent

* Verordnungs-fähig gemäß Arzneimittel-Richtlinie.
(gem. AM-RL vom 18.12.2008/22.01.2009)



Nestlé Health Science
(Deutschland) GmbH

Lyoner Straße 23
D-60528 Frankfurt

www.nestlehealthscience.de